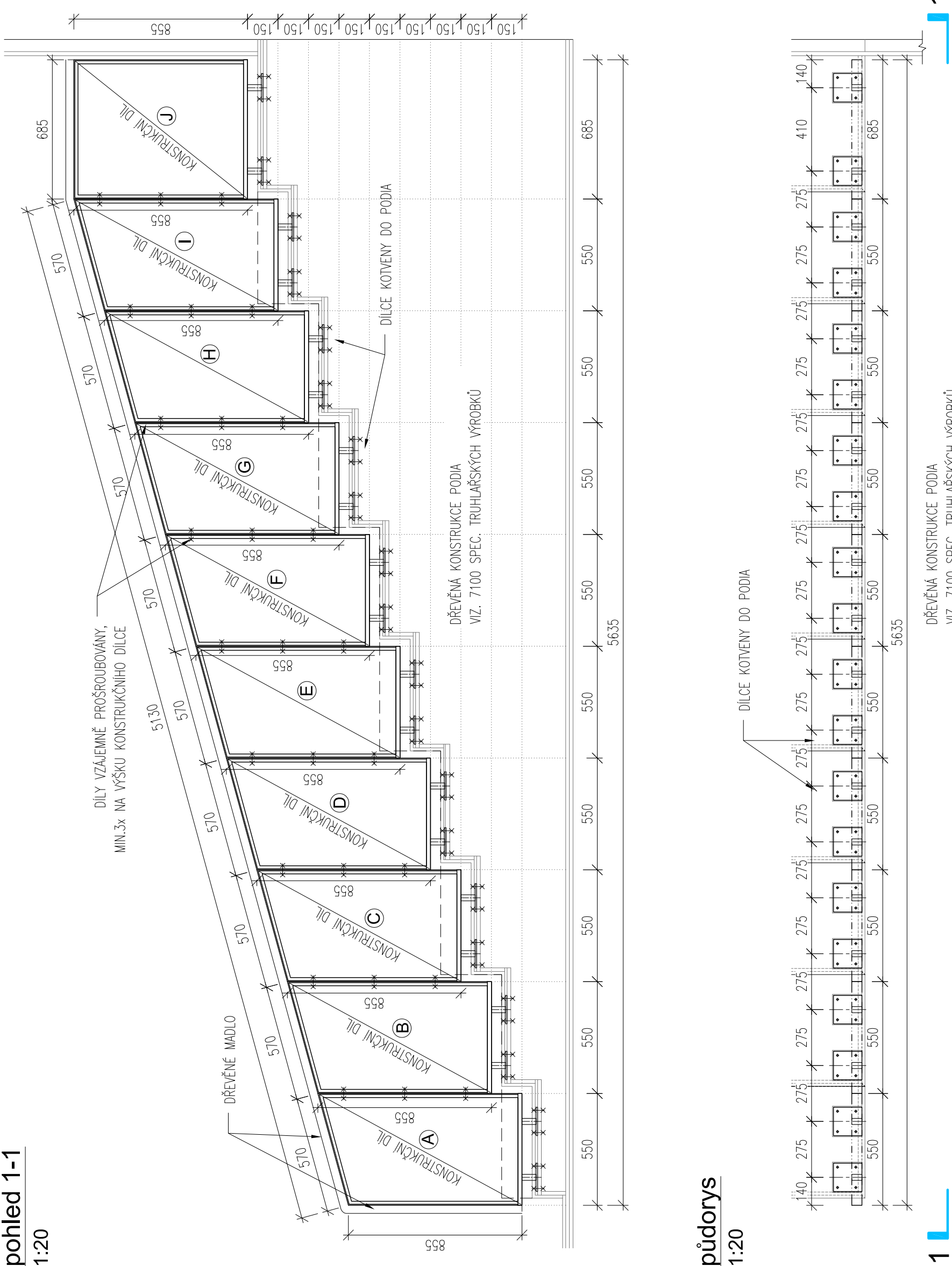
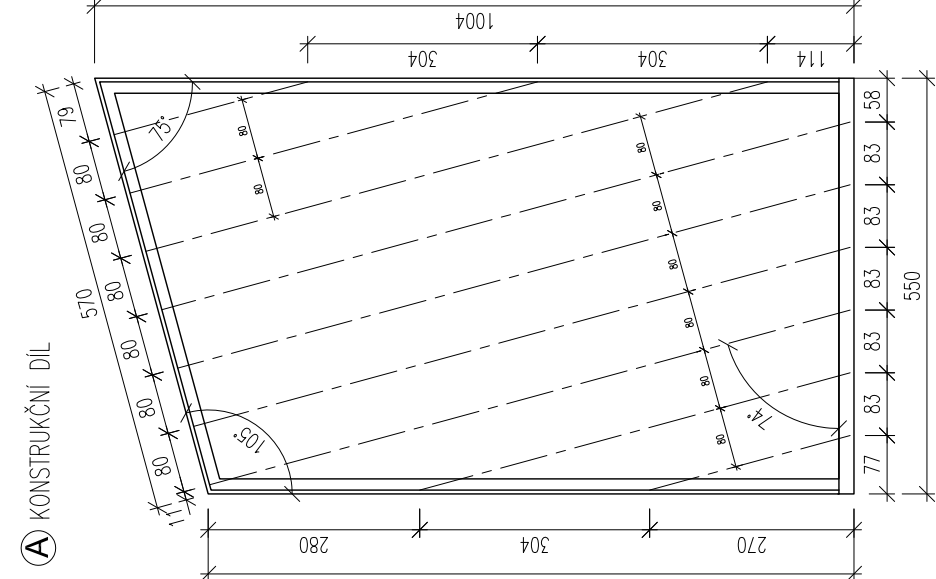


pohled 1-1
1:20

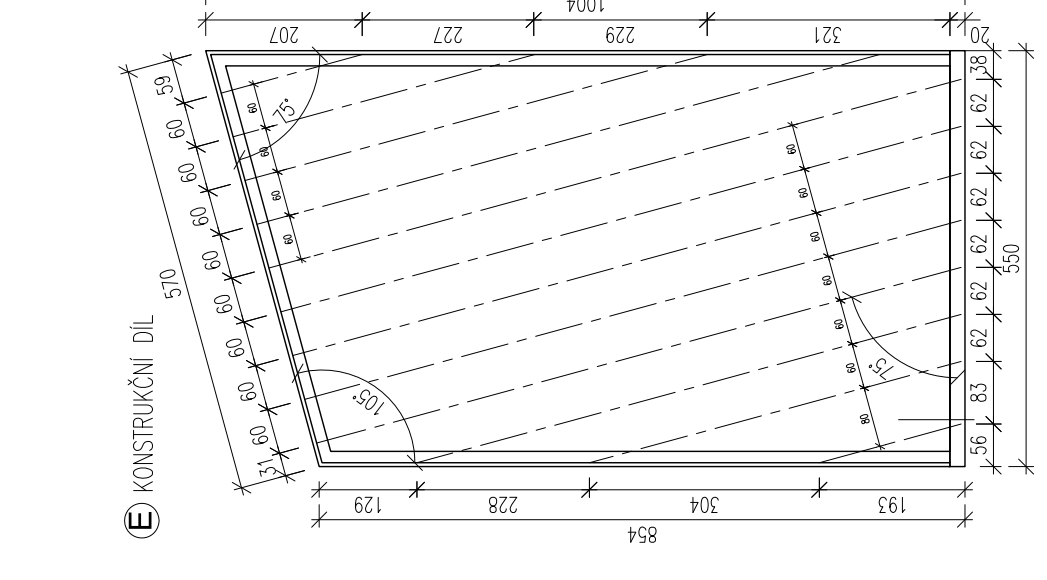
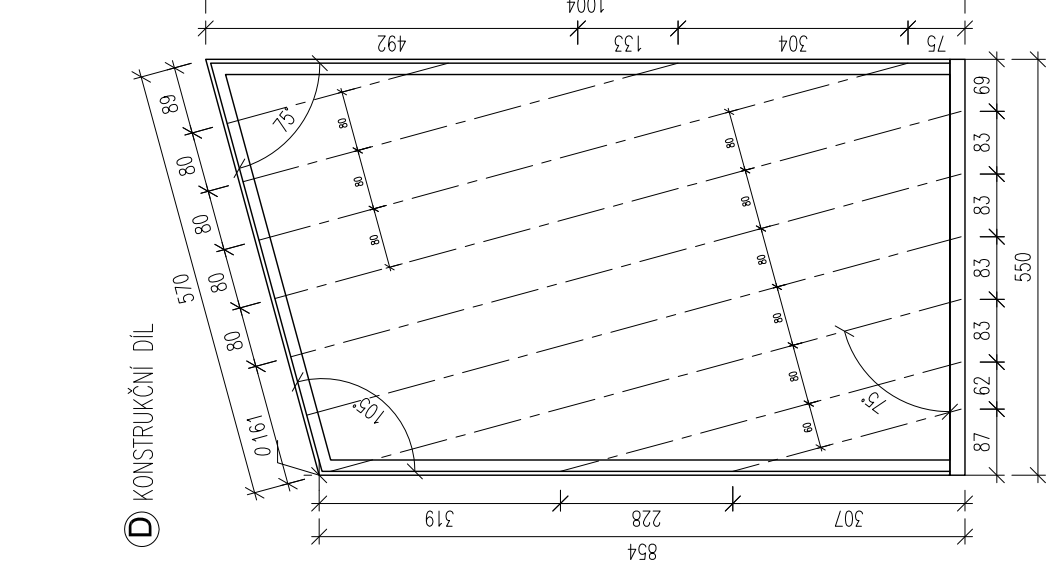
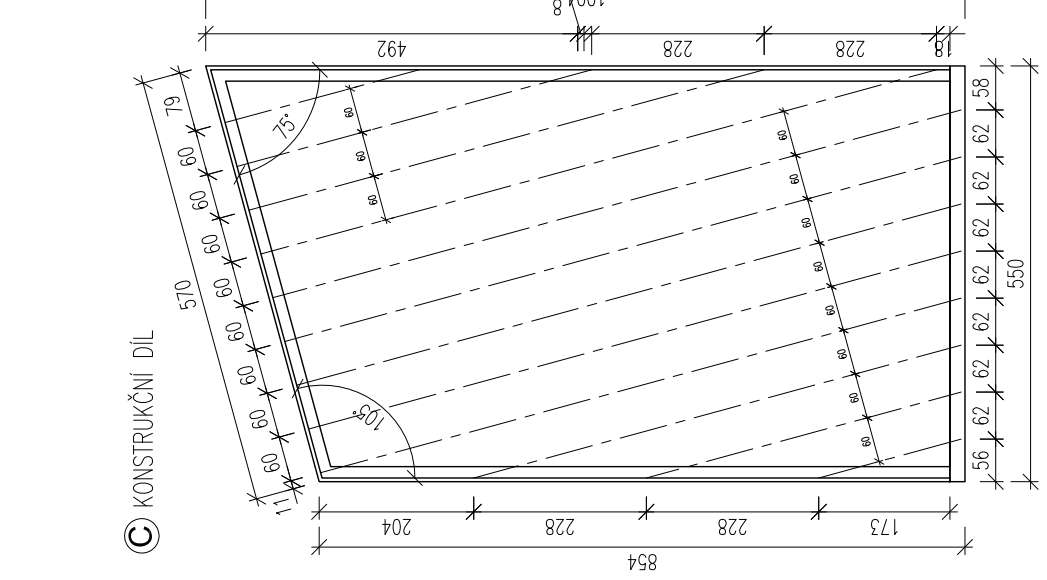
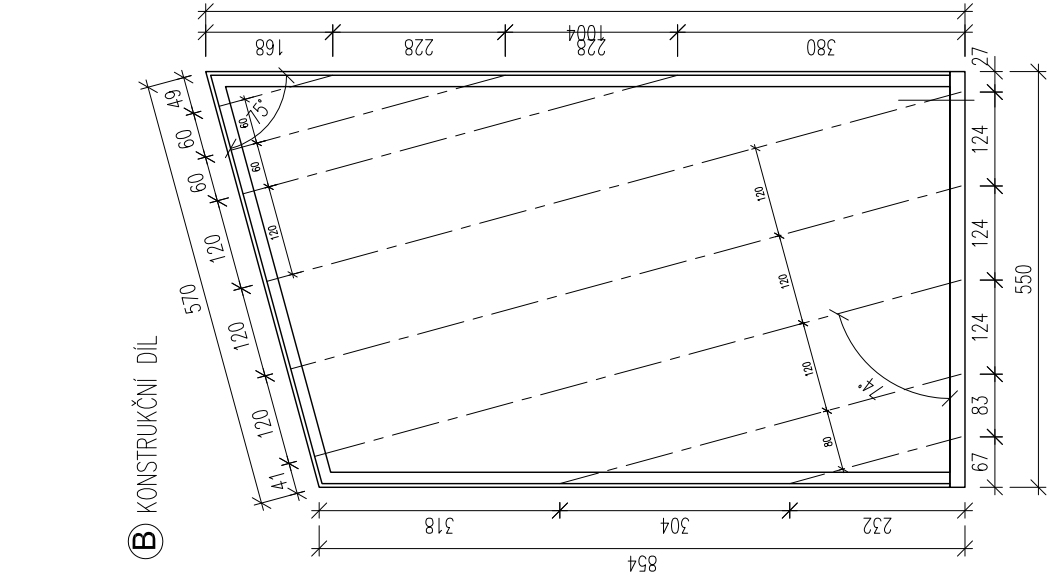


půdorys
1:20

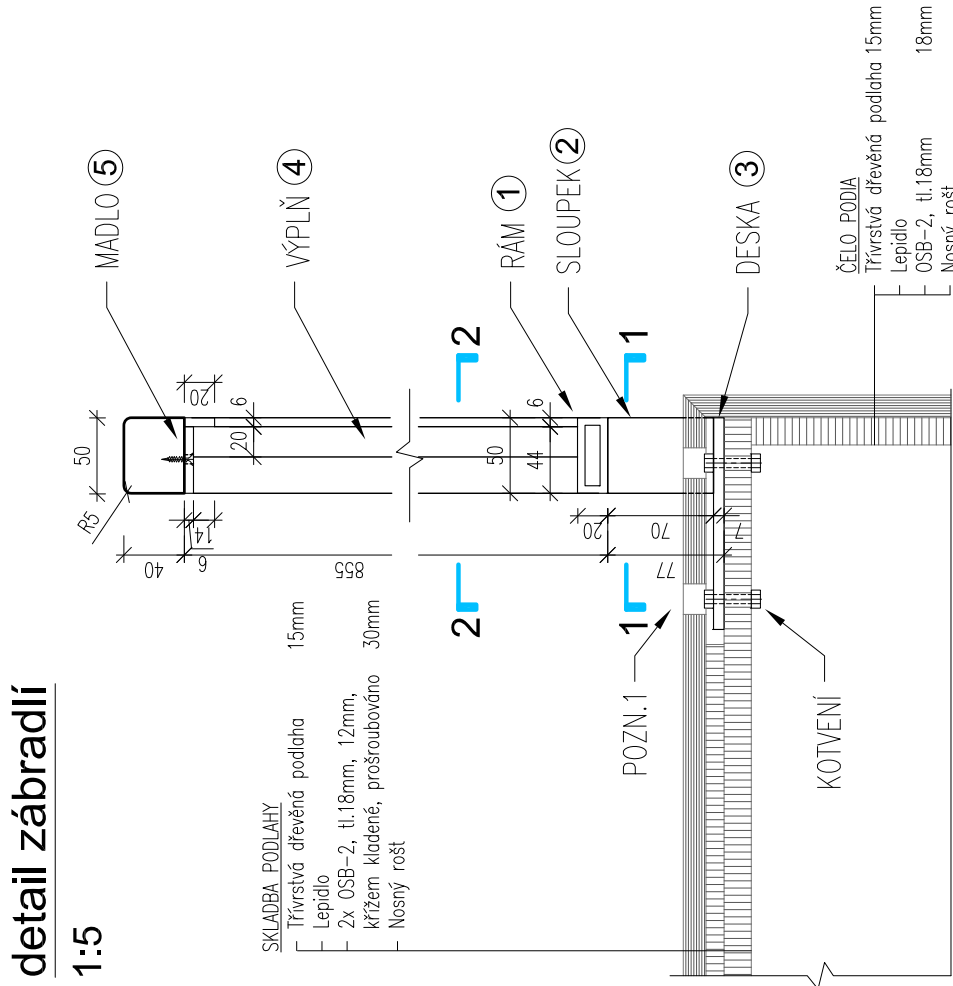
konstrukční dílce
1:10



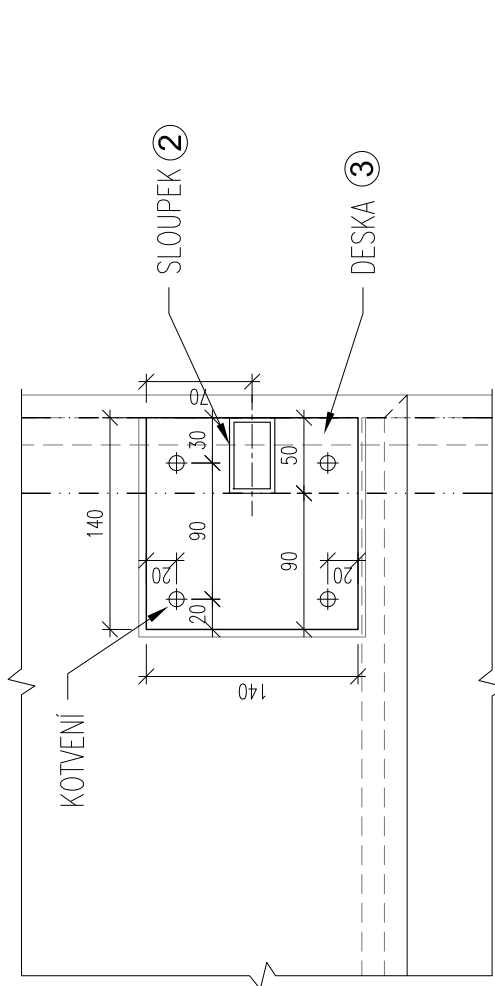
konstrukční dílce
1:10



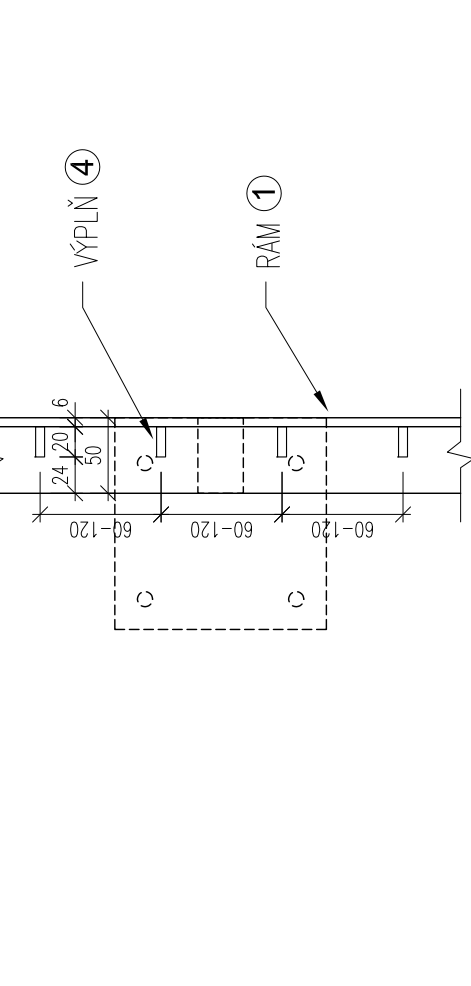
detail zábradlí
1:5



pohled 2-2



pohled 3-3



7201 ZÁBRADLÍ PODLA			
OCEĽ SZ25			
ČÍSLO	POLOŽKA	POČET	CELKOVÁ
1	RAM	Pe 44x6mm	24,30 mb
		Pe 20x5mm	24,30 mb
		PROFIL 50x20x5	5,64 mb
2	SLOUPEK	PROFIL 50x20x5,4,70mm	20 1,40 mb
3	PLATE	P7 140x160mm	20 0,19 m2
4	VÝPLŇ	TYČ 20x6mm	63,10 mb
DŘEVĚNÉ KONSTRUKCE			
5	MADLO	50x40mm, 65mm	6,00 mb
POPIS			
OCEĽOVÁ SÁBOVNÁ A SPOJOVNÁ KONSTRUKCE S DŘEVĚNÝM MADLEM			
OCEĽ SZ25, SPOJOVACÍ MATERIÁL, NEREZOVÁ OCEĽ			
SLOUPEK, NEREZOVANÝ PROFIL 50x20x5,4,70mm, S KOTVENÍM			
SLOUPEK, RAM, KOTVENÍ, POKRYV, RAM, KOTVENÍ, RAM, KOTVENÍ			
NEREZOVÉ SPOJKY 6mm DO KONSTRUKCE PODLA, MADCE			
SESTRAVNÁ NIŽIA			
RAM – PROFIL 50x20x5mm NÁHRNĚ NA SLOUPKY, STOKY 2			
Pe, ŠÍŘE 44mm 20 mm SÁBOVNĚ DO 1. PROFILU, K RAMU			
RAM, VÁZNĚNÉ PŘESROUBOVANÝ, MIN. 3x NA VÝŠKU ZÁBRADLÍ			
NEREZOVÉ SPOJKY 6x, MADCE, SESTRAVNÁ NIŽIA, UDRŽOVÁ S			
KOTKOU 16.			
VÝPLŇ – Pe, ŠÍŘE 20mm NÁHRNĚ NA RAM			
MADLO – DUBOVÉ 50x40, ZABUDOVÉ HRANY 6x, VYSOKOZATĚŽOVÝ			
BEZBARIÝ OCEĽ, KOTVENO ZE SPODU K RAMU NA NEREZOVÉ			
VÁZNĚ SE ZAPÁSŤOVOU HLAVOU, NA STYKU VERTIKÁLNÍ A			
HORIZONTÁLNÍ ČÁST ZABUDOVÁNO.			
ROZMĚR:			
VIZ. VÝKRES			
ÚPRAVA:			
PŘÍROČNÁ BARVA, BÍLÁ, BÍLÁ			
POZN:			
1. Zábradlí bude instalováno na truhlářskou konstrukci podle před			
poslední (první) lamelové podlahy.			
V lamelové podlahě budou vyřezány otvory pro deslamelové lamelice.			
Vybavení výměny jsou bez rezervy!			
– SPECIFIKACE ZÁBRADLÍ, NERAZOVÉ, DUBOVÉ, DUBOVÝ, DUBOVÝ, DUBOVÝ			
DOKUMENTACI, PŘEDLOŽI, DODATEK, STAVBY, PROJEKTOVANÍ, KE SCHVÁLENÍ, SOUČÁSTI			
JSOU VZORY MATERIÁLŮ, VĚTNÉ, POKRYVŮ, ÚPRAV.			
– SOUČÁSTI DODÁVKY JE KEŠKRY, MONTÁŽNÍ A KOMPLEKTNÍ MATERIÁL, VĚTNÉ			
DOPLETENÍ K OHLÁŠENÍ KONSTRUKCÍ.			

OBCHODNÍ PODMÍNKY
VŠECHNY ROZMĚRY JE NUTNÉ OVĚŘIT DLE SAUTČENÉHO STAVU NA STAVĚ
VÝKRESY
a. VÝKRESY DLE SAUTČENÉHO STAVU NA STAVĚ
b. VÝKRESY DLE SAUTČENÉHO STAVU NA STAVĚ
c. VÝKRESY DLE SAUTČENÉHO STAVU NA STAVĚ
d. VÝKRESY DLE SAUTČENÉHO STAVU NA STAVĚ
e. VÝKRESY DLE SAUTČENÉHO STAVU NA STAVĚ
f. VÝKRESY DLE SAUTČENÉHO STAVU NA STAVĚ
g. VÝKRESY DLE SAUTČENÉHO STAVU NA STAVĚ
h. VÝKRESY DLE SAUTČENÉHO STAVU NA STAVĚ
i. VÝKRESY DLE SAUTČENÉHO STAVU NA STAVĚ
j. VÝKRESY DLE SAUTČENÉHO STAVU NA STAVĚ
k. VÝKRESY DLE SAUTČENÉHO STAVU NA STAVĚ
l. VÝKRESY DLE SAUTČENÉHO STAVU NA STAVĚ
m. VÝKRESY DLE SAUTČENÉHO STAVU NA STAVĚ
n. VÝKRESY DLE SAUTČENÉHO STAVU NA STAVĚ
o. VÝKRESY DLE SAUTČENÉHO STAVU NA STAVĚ
p. VÝKRESY DLE SAUTČENÉHO STAVU NA STAVĚ
q. VÝKRESY DLE SAUTČENÉHO STAVU NA STAVĚ
r. VÝKRESY DLE SAUTČENÉHO STAVU NA STAVĚ
s. VÝKRESY DLE SAUTČENÉHO STAVU NA STAVĚ
t. VÝKRESY DLE SAUTČENÉHO STAVU NA STAVĚ
u. VÝKRESY DLE SAUTČENÉHO STAVU NA STAVĚ
v. VÝKRESY DLE SAUTČENÉHO STAVU NA STAVĚ
w. VÝKRESY DLE SAUTČENÉHO STAVU NA STAVĚ
x. VÝKRESY DLE SAUTČENÉHO STAVU NA STAVĚ
y. VÝKRESY DLE SAUTČENÉHO STAVU NA STAVĚ
z. VÝKRESY DLE SAUTČENÉHO STAVU NA STAVĚ



Obchodní akademie Chrudim -
rekonstrukce učeben IT a přirodovědných předmětů

Obchodní akademie Chrudim, Tyršovo nám. 250, 537 01 Chrudim
Ing. arch. Jan Heller
Tyršovo nám. 250, 537 01 Chrudim
Zastoupení Ing. Zdeněk Větrov
email: oia@chrudim.cz

Architekt projekt:
Ing. arch. Jan Heller
Tyršovo nám. 250, 537 01 Chrudim
tel: +420 724 500 837
e-mail: oia@chrudim.cz

DPS
Dokumentace pro provedení stavby

D.1.1. ARCHITEKTONICKO STAVEBNÍ ŘEŠENÍ
7200. SPEC. ZÁMEČNICKÝCH KONSTRUKCÍ

Ing. arch. Jan Heller
Tyršovo nám. 250, 537 01 Chrudim
03/2017
7201